

ウインドキャッチ効果を 感じられる地域型住宅



黒

い金属板の外壁
とウッドバルコ

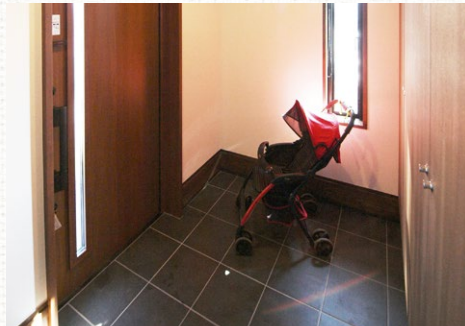
ニーの外観が印象的な、箱型形状の住宅です。小さいながらも独特の存在感を感じられます。

バルコニーの袖壁と建物側面の窓の位置と開閉方法を工夫して、風通しの良い立地要件を十分に利用できるように配慮しました。

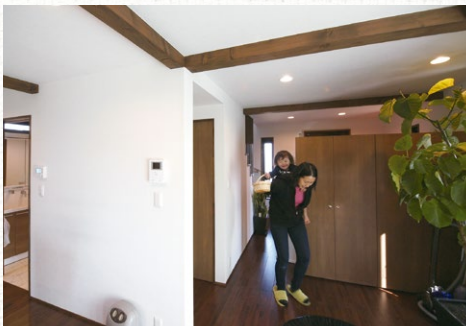
1階には間仕切りが無く、家具での仕切りで視線を遮っております。また回遊性のある動線を持たせることで、コンパクトながらもとても使いやすい住まいになりました。



家族との会話を弾むアイランド型キッチン



玄関ホールの土間はゆったりしているので多目的に使用できます



玄関ホールは目線を遮る程度の高さの家具で仕切りました



袖壁が斜めの風も室内に誘導します



綾瀬市 N様邸

《間取り》3SLDK

《延床面積》92.54㎡(27.99坪)

《敷地面積》200.02㎡(60.51坪)

《竣工年月》2014年9月

施工会社
株青木工務店

設計
株青木工務店

プレカット
株マルダイ

製材
株市川屋